

Руководство по эксплуатации вертикального и горизонтального колбасного шприца.

Колбасные шприцы «Reber» – прочные и надежные устройства, произведенные в Италии с использованием новейших технологий и лучших материалов, предназначенных для контакта с пищевыми продуктами.

Описание.

Данное руководство предназначено для того, чтобы предоставить покупателю информацию об устройстве и инструкции для использования и обслуживания устройства.

Ответственность поставщика.

Поставщик не несет ответственности за любые травмы или повреждения чего-либо иного, чем данное устройство.

Производитель полностью отказывается от ответственности в случае использования устройства не по назначению.

Установка.

При выборе поверхности для установки устройства необходимо принимать во внимание размеры подставки. Поверхность подставки должна быть ровной, сухой и прочной. Устройство должно быть установлено на высоте около 80 см от пола. Вокруг поверхности должно быть достаточно пространства для использования и обслуживания устройства.

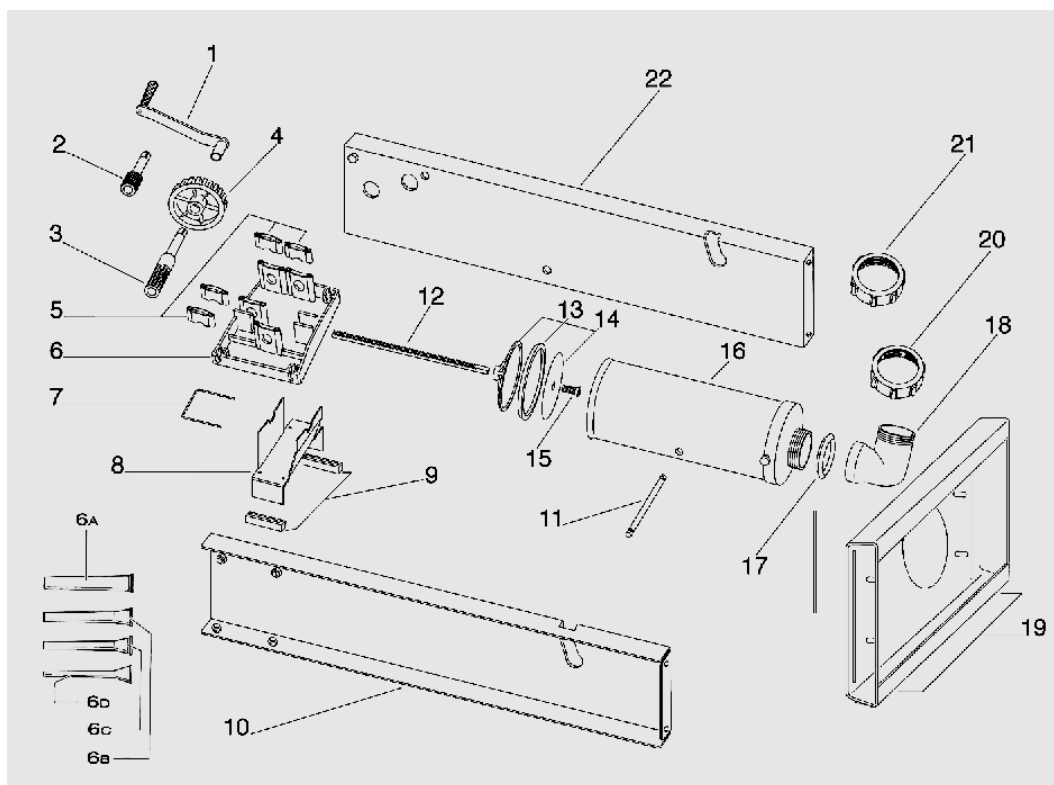
Условия эксплуатации:

- Минимальная температура: +10°
- Максимальная температура: +38°
- Минимальная влажность: 30%
- Максимальная влажность: 80%

Использование ручного колбасного наполнителя.

Для экономии места устройство частично разобрано перед упаковкой. Перед использованием нужно совершить следующие действия: отвинтите кольцевую гайку (20), установите воронку для заполнения (6), выбранную из предложенных в комплектации вариантов (a - b -c -d) и зафиксируйте ее на

месте, затянув кольцевую гайку (20); затем вытяните рейку (12), к которой прикрепляется прокладка (14), вращая болт (3) для быстрого обратного хода с помощью ручки (1). После заполнения цилиндра из нержавеющей стали (16) можно наполнять колбасы, используя болт (2) для медленного переднего хода рейки (12) (типы 8952 N и 8962 N используют болт только для одной скорости), зафиксированная на которой прокладка (14) вращается с помощью ручки. Завершив работу, вытяните рейку (12), отвинтите кольцевую гайку (20), снимите воронку для заполнения (6) и цилиндр из нержавеющей стали (16), затем вымойте и тщательно высушите все части, которые контактировали с мясом.

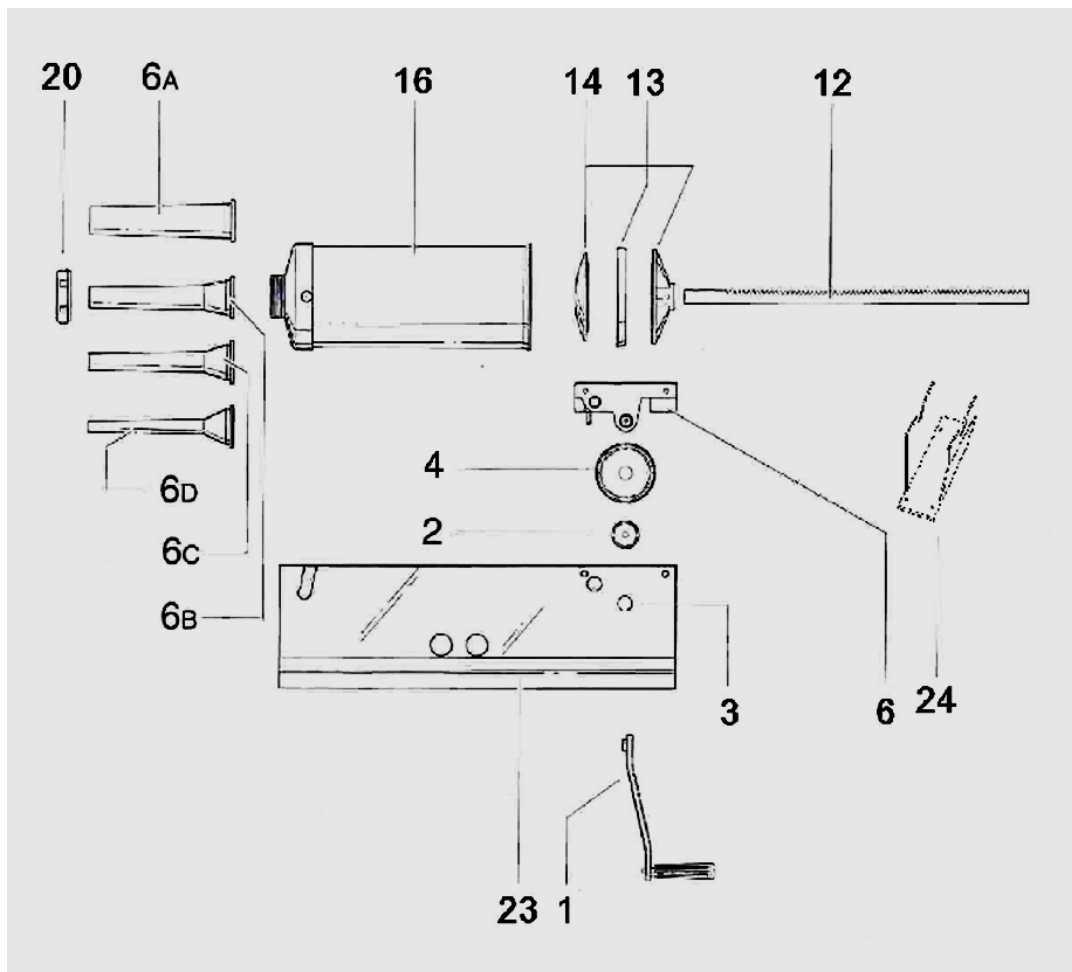


Использование при неполной загрузке: Прокладка № 13 герметично закреплена в цилиндре из нержавеющей стали № 16; если по завершении работы у вас осталось небольшое количество исходного продукта, чтобы избежать попадания воздуха в колбасы, заполните цилиндр из нержавеющей стали, поместив смесь в самое начало цилиндра и нажимайте на рейку, чтобы выпустить воздух через наполнитель для колбас.

Использование в вертикальном положении: для заполнения жидким фаршем всегда используйте кольцевую гайку (№ 21) без соединительных частей.

Использование в горизонтальном положении: используйте кольцевую гайку (20) с соединительными частями, чтобы наиболее оптимально

использовать переднюю систему выпуска воздуха, запатентованную компанией Reber.



1	Ручка
2	Болт для переднего хода (медленный)
3	Болт для обратного хода (быстрый)
4	Шестерня (для быстрого хода)
5	Парные фиксаторы
6	Фланец
7	Замок для цилиндра
8	Опоры для корпуса Вертикальный комплект
9	Резиновые ножки Вертикальный комплект
10	Корпус в закрытом виде Вертикальный комплект
11	Поперечная переключательная планка
12	Рейка
13	Буферная прокладка
14	Буфер + Футляр
15	Шуруп из нержавеющей стали 8x40
16	Цилиндр из нержавеющей стали
17	Прокладка для углового соединения

18	Угловое соединение Вертикальный комплект
19	Основание из нержавеющей стали Вертикальный комплект
20	Прокладки для кольцевой гайки
21	Кольцевая гайка Вертикальный комплект
22	Корпус в открытом виде Вертикальный комплект
23	Корпус Горизонтальный комплект
24	Опоры для корпуса Горизонтальный комплект
6a/6b/6c/6d	Набор трубок для заполнения

Код-Тип	Объем цилиндра	Корпус	Шестерни	Режим использования	Цилиндр	Скорость
8950 N-5Kg	5 л	Сталь, окрашенн ая красным	Сталь + цинковый сплав	Горизонтальный	Нержаве ющая сталь Inox Aisi 430	2 скорости
8951 N-8Kg	8 л					
8953 N- 10Kg	10 л		Сталь			
8954 N- 12Kg	12 л					
8960 N-5Kg	5 л	Нержавею щая сталь Inox Aisi 430	Сталь + цинковый сплав			
8961 N-8Kg	8 л					
8963 N- 10Kg	10 л		Сталь			
8965 N- 15Kg	15 л					
8970 N-5Kg	5 л	Нержавею щая сталь				

		Inox Aisi 430 + Система передач				
8971 N-8Kg	8 л					
8973 N-10Kg	10 л					
8975 N-15Kg	15 л					
8970 V-5Kg	5 л					
8971 V-8Kg	8 л			Вертикальный + Горизонтальный		
8973 V-10Kg	10 л					
8952 N-3Kg	3 л	Сталь, окрашенная красным		Горизонтальный		1 скорость
8962 N-3Kg	3 л	Нержавеющая сталь Inox Aisi 430				